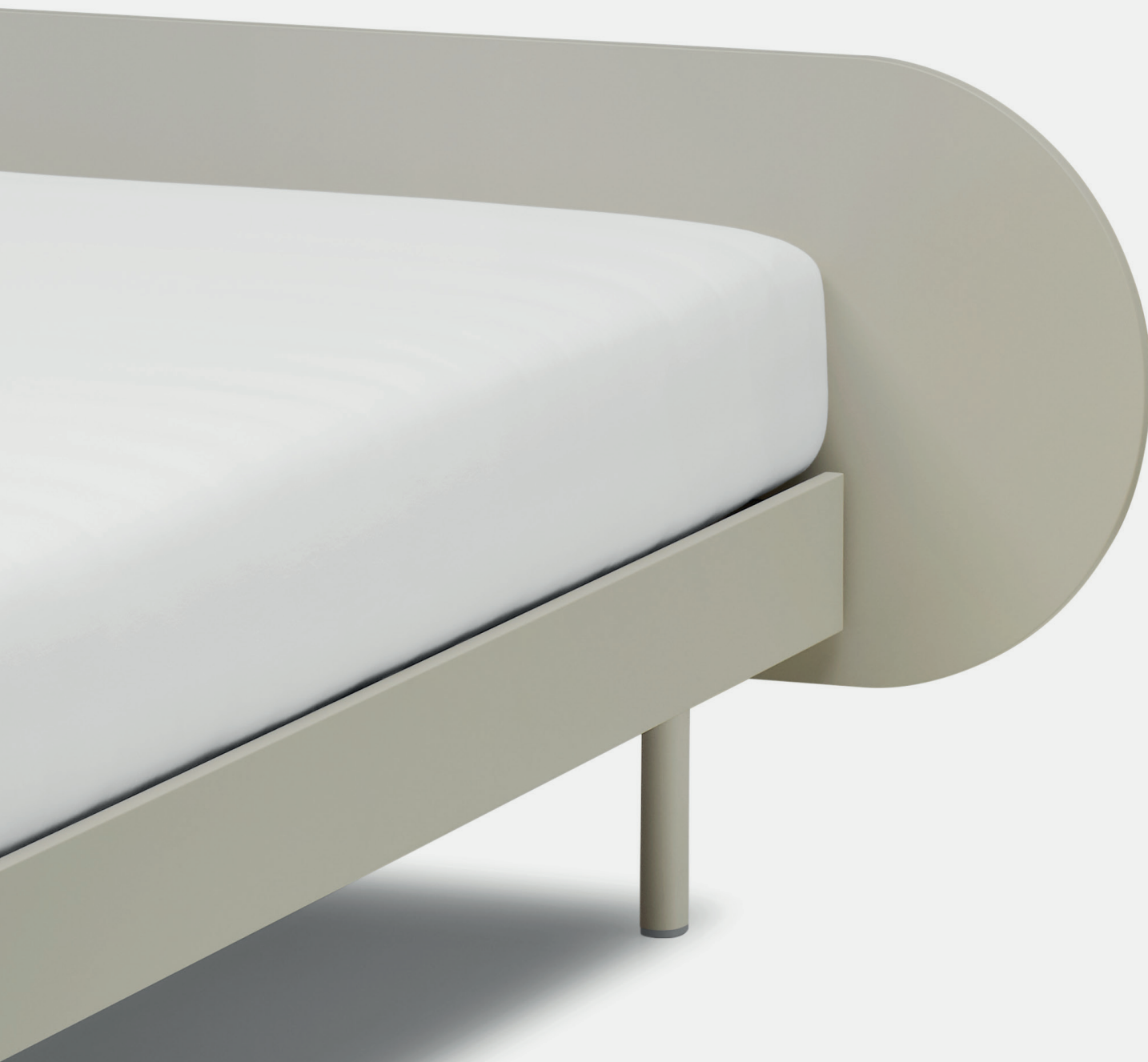


★
riposa

SWISS SLEEP

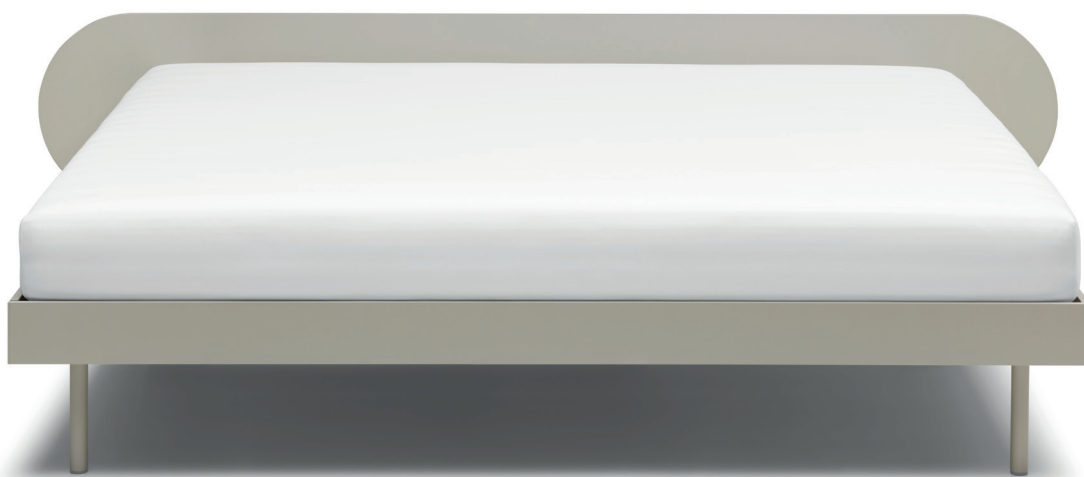


UN LIT. AVEC SOMMIER INTÉGRÉ.

FlexLit Aluma

FlexLit Aluma de riposa.

Autant que nécessaire, aussi peu que possible: Une véritable déclaration d'amour à la simplicité, le FlexLit Aluma de riposa incarne une nouvelle culture du sommeil très tendance. Son cœur, le sommier riposa Flex, est un classique de riposa depuis plus de vingt ans. Résolument contemporain, le sommier du FlexLit Aluma se transforme en un ingénieux cadre de lit en aluminium, alliant ainsi un confort de sommeil ergonomique à un lit d'une légèreté incomparable.



Designed by Jörg Boner

Jörg Boner conçoit depuis 2001 des produits, des espaces et des meubles dans son atelier de design à Zurich. Entre 2003 et 2013, il a enseigné à l'ECAL de Lausanne et a reçu de nombreuses distinctions, notamment le Grand Prix suisse de design en 2011. La beauté et l'élégance sont au cœur de son travail tout autant que la fonctionnalité et l'innovation.



FlexLit «Sand»
avec header organique.



FlexLit «Sneaker»
avec header organique.



FlexLit avec header
Squarewood (plaqué frêne).

Un lit. Avec sommier intégré.

Cœur

Avec le sommier riposa Flex intégré au cœur du FlexLit, Aluma est un petit miracle d'ergonomie. Ce sommier léger en aluminium de haute qualité garantit que le système de lit s'adapte exactement aux différentes exigences en termes de confort de sommeil. Pour augmenter encore le confort de couchage, le FlexLit est disponible en option avec tête réglable.

Mi-lit, mi-flex?

Entièrement lit, entièrement flex!

Dans le FlexLit Aluma, le sommier riposa Flex se transforme en un cadre de lit ingénieux et complet. La construction en aluminium Swiss HighTech confère au FlexLit des proportions incomparablement légères et le rend simple à manier.

Header

L'header du FlexLit Aluma protège en douceur pendant le sommeil et procure un sentiment de sécurité. L'header volontairement bas, est disponible dans une forme ronde et organique ainsi que dans la version Squarewood (frêne plaqué).



FlexLit Aluma avec header organique: deux caractères, un seul lit

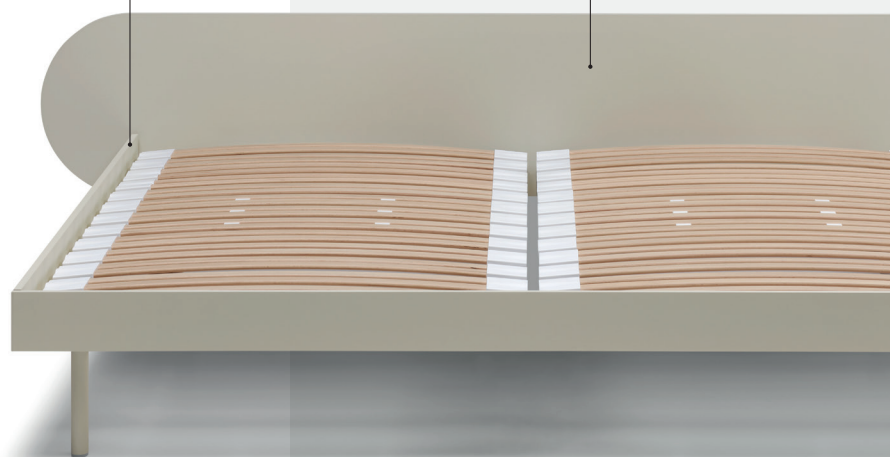
Dans la variante «Sand», le FlexLit a un aspect doux et minimaliste. Il s'intègre discrètement dans la chambre à coucher. En revanche, dans la version colorée «Sneaker», il donne une impression audacieuse et prend le devant de la scène.


Header

Pour un agréable sentiment de sécurité.

Cadre de lit en aluminium avec sommier riposa Flex intégré

Pour un confort de sommeil ergonomique.



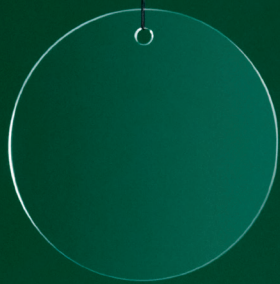


«Le FlexLit Aluma brille par sa simplicité.
Son design s'oriente en fonction de l'essentiel.
Ni plus ni moins.»

Jörg Boner, designer du FlexLit Aluma

Réduction, légèreté, ergonomie.

Le FlexLit est à la fois un sommier et un lit.
Il allie un confort de sommeil ergonomique
à une construction tendance.



riposa Swiss Sleep est un investissement dans votre santé – des produits développés avec de l'expérience et de l'innovation, fabriqués en Suisse.



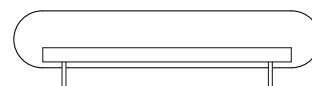
02/2023

FlexLit Aluma

Prix

FlexLit Aluma avec header organique

se compose du FlexLit Aluma avec un sommier riposa Flex intégré, header organique



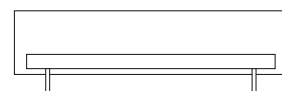
Dimensions de commande	140 cm	160 cm*	180 cm*
Sans tête réglable, Art. n° 3100			
Longueur 200 cm	CHF 2690.–	CHF 2890.–	CHF 2990.–
Longueur 210 cm	CHF 2960.–	CHF 3180.–	CHF 3290.–
Avec tête réglable, Art. n° 3101			
Longueur 200 cm	CHF 2790.–	CHF 2990.–	CHF 3090.–
Longueur 210 cm	CHF 3070.–	CHF 3290.–	CHF 3400.–

Coloris: **01** Sand (header Sand, cadre Sand, pieds Sand) | **02** Sneaker (header Blue Royal, cadre Sand, pieds Red)

*Surface de couchage en deux parties

FlexLit Aluma avec header Squarewood

se compose du FlexLit Aluma avec un sommier riposa Flex intégré, header Squarewood



Dimensions de commande	140 cm	160 cm*	180 cm*
Sans tête réglable, Art. n° 3102			
Longueur 200 cm	CHF 2990.–	CHF 3190.–	CHF 3290.–
Longueur 210 cm	CHF 3290.–	CHF 3510.–	CHF 3620.–
Avec tête réglable, Art. n° 3103			
Longueur 200 cm	CHF 3090.–	CHF 3290.–	CHF 3390.–
Longueur 210 cm	CHF 3400.–	CHF 3620.–	CHF 3730.–

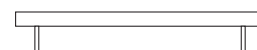
Coloris: **01** Sand (header frêne nature, cadre Sand, pieds Sand) | **02** Red (header frêne nature, cadre Sand, pieds Red)

Matière de l'header: plaqué frêne

*Surface de couchage en deux parties

FlexLit Aluma sans header

se compose du FlexLit Aluma avec un sommier riposa Flex intégré



Dimensions de commande	140 cm	160 cm*	180 cm*
Sans tête réglable, Art. n° 3104			
Longueur 200 cm	CHF 2190.–	CHF 2390.–	CHF 2490.–
Longueur 210 cm	CHF 2410.–	CHF 2630.–	CHF 2740.–
Avec tête réglable, Art. n° 3105			
Longueur 200 cm	CHF 2290.–	CHF 2490.–	CHF 2590.–
Longueur 210 cm	CHF 2520.–	CHF 2740.–	CHF 2850.–

Coloris: **01** Sand (cadre Sand, pieds Sand) | **02** Red (cadre Sand, pieds Red)

*Surface de couchage en deux parties

Données techniques & dimensions

Matière

CADRE

La base du FlexLit Aluma est une construction Swiss HighTech en aluminium avec une finition mate (revêtement par poudre).

HEADER

Pour donner plus de choix, l'header volontairement bas, est disponible en deux versions. L'header organique se compose de panneaux de fibres de bois stables (MDF) laqués. L'header Squarewood est enjolivée d'un placage en frêne véritable.

SURFACE DE COUCHAGE ET PRINCIPE ERGONOMIQUE

La surface de couchage Flex est composée de lattes multicouches en hêtre avec pré-tension et flexibilité permanente, intégrées dans des doubles amortisseurs anti-fatigue riposa. Le Shoulder-Balance-System auto-régulable SBS dans la zone des épaules ainsi que la zone lombaire renforcée de fibres de verre, réglable individuellement, assurent un réglage précis et ergonomique.

Dimensions des modèles 180 × 200 cm

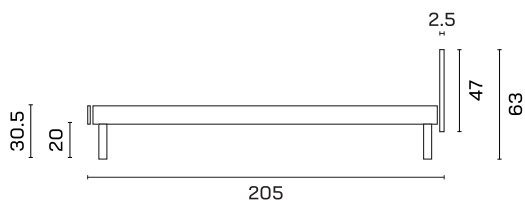
Toutes les dimensions sont indiquées en cm

FlexLit Aluma avec header organique



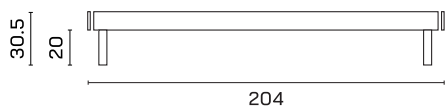
Dimensions intérieures: 180.5 × 200.5 cm | Profondeur d'enfoncement du matelas: 2 cm

FlexLit Aluma avec header Squarewood



Dimensions intérieures: 180.5 × 200.5 cm | Profondeur d'enfoncement du matelas: 2 cm

FlexLit Aluma sans header



Dimensions intérieures: 180.5 × 200.5 cm | Profondeur d'enfoncement du matelas: 2 cm