

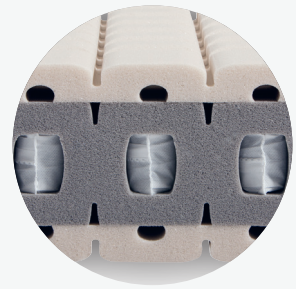
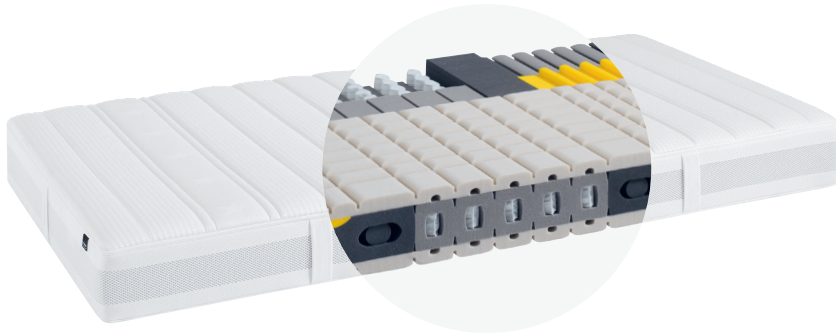
DER KLASSIKER FÜR IHREN RÜCKEN.

# Grandessa



# Grandessa

Der Klassiker unter den riposa Rückenmatratzen: Grandessa mit aktiver Lordosenstütze und atmungsaktiver Oberfläche ist ein sicherer Wert.



## TECHNISCHE DATEN GRANDESSA

Gesamthöhe Matratze: 22 cm  
Kernhöhe: 18 cm

### KERN

#### Grandessa-Hybridkern

Im Sinne der Swiss Sleep Technologie wird der Swiss EvoPoreHRC Matratzenkern durch das AirBox-System (ABS) im Bereich der Lendenwirbelsäule ergänzt. Die Visco-Elemente in der Schulter/Nacken-Zone und die neuartige, atmungsaktive Oberfläche verfeinern den individuellen Schlafkomfort.

In drei Härtegraden erhältlich.

#### Aktive Lordosenstütze

Bestehend aus dem einzigartigen AirBox-System (ABS), mit aktiven, thermisch vergüteten Federn, in Vliestaschen und Isolationsbox.

#### Komfortables Bettklima

Die Quadro-Membran (Swiss EvoPoreHRC) mit Belüftungssystem sorgt für eine optimale Klimaregulierung.

#### Schulter- und Nackenentspannung

EvoPoreHRC-Komfortfedern bieten in Verbindung mit dem sofdynamischen Visco-Element eine sanfte Schulter- und Nackenentspannung.

#### Ergonomie-Prinzip-ASL

Die Entwicklung basiert auf dem Ergonomie-Prinzip ASL (Anpassen, Stützen, Lüften).

#### AUFLAGE

Hochwertige, waschbare Swisswool-Auflage.

#### MATRATZEN-BEZUG

Grandessa-Bezug mit Seide (Oeko-Tex Standard 100).

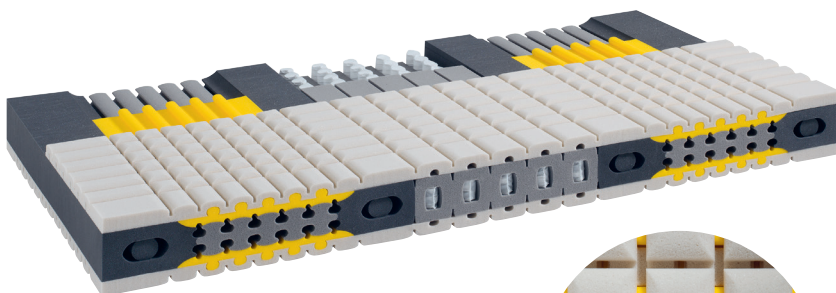
Das Cover lässt sich beidseitig abnehmen und bei Bedarf ersetzen. Waschbar bis 60 °C (Schonwaschgang).

#### ALLERGIKER

Ohne Aufpreis auch in Allergikerausführung erhältlich.

## Aktive Lordosenstütze ABS

Die Lordosenstütze besteht aus dem einzigartigen AirBox-System (ABS) und bietet einen optimalen Support für den unteren Rücken. So garantiert Grandessa die ergonomisch richtige Lagerung in jeder Schlafposition.



## & Komfortables Bettklima

Die atmungsaktive Quadro-Membran aus Swiss EvoPoreHRC mit Belüftungssystem sorgt für optimale Klimaregulierung und perfekten Schlafkomfort.

### Grandessa Art.-Nr. 2110 (soft) | 2111 (medium) | 2112 (forte)

Masse	80/90 cm	95 cm	100 cm	120 cm	140 cm	160 cm	180 cm	200 cm
190/200 cm	1890.-	2080.-	2270.-	2720.-	3180.-	3780.-	4250.-	4720.-
210 cm	2080.-	2290.-	2500.-	2990.-	3500.-	4160.-	4680.-	5190.-
220 cm	2180.-	2400.-	2630.-	3140.-	3680.-	4370.-	4910.-	5450.-

Spezialmasse möglich: nächsthöhere Preiskategorie plus 10 % Zuschlag.

Preise in CHF

# Grandessa Luxe

Die Ausführung Grandessa Luxe überzeugt durch eine ebenso hochwertige wie funktionale Konfektionierung des Matratzenbezugs.



## Ästhetik

Der exklusive Matratzenbezug mit edlem Leinenkeder ist mit Manufakturdetails verfeinert und verleiht der Grandessa Luxe eine besonders hochwertige Optik.



## & Formbeständigkeit

Die rechteckige Matratzenform bleibt durch die Einfassung mit Leinenkante und die Verstärkung des Seitenbodens langfristig erhalten. Auch im Doppelbett ergibt sich dank der Luxe-Konfektionierung eine sehr schöne Durchgängigkeit der beiden Liegeflächen.



### TECHNISCHE DATEN GRANDESSA LUXE

Gesamthöhe Matratze: 22 cm  
Kernhöhe: 18 cm

#### KERN

#### Grandessa-Hybridkern mit aktiver Lordosenstütze und komfortablem Bettklima.

Im Sinne der Swiss Sleep Technologie wird der Swiss EvoPoreHRC Matratzenkern durch das AirBox-System (ABS) im Bereich der Lendenwirbelsäule ergänzt. Die Visco-Elemente in der Schulter/Nacken-Zone und die neuartige, atmungsaktive Oberfläche verfeinern den individuellen Schlafkomfort.

In drei Härtegraden erhältlich.

#### AUFLAGE

Hochwertige, waschbare Swisswool-Auflage.

#### MATRATZEN-BEZUG LUXE

Grandessa-Bezug mit Seide (Oeko-Tex Standard 100).

Das Cover lässt sich beidseitig abnehmen und bei Bedarf ersetzen. Waschbar bis 60 °C (Schonwaschgang).

Die Matratzenhülle Luxe ist verstärkt und dient der Formstabilität.

#### ALLERGIKER

Ohne Aufpreis auch in Allergikerausführung erhältlich.

Grandessa Luxe Art.-Nr. 2113 (soft) | 2114 (medium) | 2115 (forte)

Masse	80/90 cm	95 cm	100 cm	120 cm	140 cm	160 cm	180 cm	200 cm
190/200 cm	2150.-	2370.-	2580.-	3110.-	3630.-	4300.-	4840.-	5380.-
210 cm	2370.-	2610.-	2840.-	3420.-	4000.-	4730.-	5320.-	5920.-
220 cm	2490.-	2740.-	2980.-	3590.-	4200.-	4970.-	5590.-	6220.-

Spezialmasse möglich: nächsthöhere Preiskategorie plus 10 % Zuschlag.

Preise in CHF

# Grandessa Superluxe

Das Modell Grandessa Superluxe bietet dank integriertem Topper ein besonders sanftes Oberflächen-Feeling.



## Perfekt integriert

Der integrierte Topper, eine Erfindung von riposa, sorgt für speziellen Oberflächenkomfort und ist abnehmbar.



## & Sanftes Oberflächen-Feeling



Die MicroGel-Faser ist eine Hightech-Faser, die mit neuester Technologie hergestellt wird und auf den Grundlagen der Allergieforschung entstanden ist. Sie zeichnet sich durch einen hohen Feuchtigkeitstransport und einen weichen, daunenähnlichen Komfort aus.

Grandessa Superluxe Art.-Nr. 2116 (soft) | 2117 (medium) | 2118 (forte)

Masse	80/90 cm	95 cm	100 cm	120 cm	140 cm	160 cm	180 cm	200 cm
190/200 cm	2750.-	3030.-	3300.-	4020.-	4690.-	5500.-	6190.-	6880.-
210 cm	3030.-	3330.-	3630.-	4420.-	5160.-	6050.-	6810.-	7570.-
220 cm	3180.-	3500.-	3810.-	4640.-	5420.-	6350.-	7150.-	7950.-

Spezialmasse möglich: nächsthöhere Preiskategorie plus 10 % Zuschlag.

Preise in CHF



### TECHNISCHE DATEN GRANDESSA SUPERLUXE

Gesamthöhe Matratze: 26 cm  
Kernhöhe: 18 cm

#### KERN

#### Grandessa-Hybridkern mit aktiver Lordosenstütze und komfortablem Bettklima.

Im Sinne der Swiss Sleep Technologie wird der Swiss EvoPoreHRC Matratzenkern durch das AirBox-System (ABS) im Bereich der Lendenwirbelsäule ergänzt. Die Visco-Elemente in der Schulter/Nacken-Zone und die neuartige, atmungsaktive Oberfläche verfeinern den individuellen Schlafkomfort.

In drei Härtegraden erhältlich.

#### INTEGRIERTER TOPPER

Integrierter Topper mit MicroGel-Fasern; mit Reissverschluss, einfach abnehmbar; waschbar bis 60 °C (Schonwaschgang).

#### MATRATZEN-BEZUG UND TOPPER-BEZUG

Grandessa-Bezug mit Seide (Oeko-Tex Standard 100).

Das Cover lässt sich beidseitig abnehmen und bei Bedarf ersetzen.

Auch der integrierte Topper ist abnehmbar und waschbar bis 60 °C (Schonwaschgang).

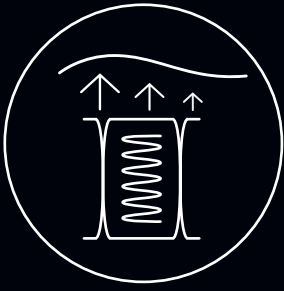
#### ALLERGIKER

Ohne Aufpreis auch in Allergikerausführung erhältlich.

#### Spezialausführungen:

Aufpreis für zusätzlichen Reissverschluss auf der Matratzen-Unterseite zur beidseitigen Anbringung des integrierten Toppers: CHF 200.-

Aufpreis für Spezialausführung des durchgängigen, integrierten Toppers über zwei Matratzen: CHF 350.- (Rechenbeispiel: 2 × CHF 2750.- + CHF 350.- = CHF 5850.-)



# Was ist ABS?

Das AirBox-System – kurz ABS – bildet die aktive Lordosenstütze, die den unteren Rücken in jeder Schlafposition ergonomisch richtig unterstützt.



# System.

Die richtige Kombination für höchsten Schlafkomfort.

Ihre volle Wirkung entfaltet eine Matratze erst, wenn sie mit dem passenden Einlegerahmen ein optimales Schlafsystem bildet. Bei riposa lassen sich Matratze und Einlegerahmen individuell kombinieren und auf persönliche Bedürfnisse abstimmen. So trägt jedes Detail zum anatomisch korrekten Liegen bei – für höchsten Schlafkomfort und eine tiefe Regeneration.



riposa Swiss Sleep ist eine Investition  
in Ihre Gesundheit – entwickelt mit  
Erfahrung und Innovationskraft,  
gefertigt in der Schweiz.